

## 屏東縣政府 函

地址：900219屏東縣屏東市自由路527號  
承辦人：張育榕  
電話：08-7320415分機6545  
傳真：08-7326195  
電子信箱：a002251@oa.pthg.gov.tw

受文者：屏東縣泰武鄉武潭國民小學

發文日期：中華民國112年6月20日

發文字號：屏府人給字第11225443300號

速別：普通件

密等及解密條件或保密期限：

附件：如說明 (4580821\_11225443300\_1\_4580821\_11225443300\_1.pdf、  
4580821\_11225443300\_1\_4580821\_11225443300\_2.pdf)

主旨：「**公教人員退休撫卹試算系統**」（以下簡稱**退撫試算系統**）  
新增「**一般人員使用退休試算作業**」功能，並於本(112)  
年7月6日上線，請查照轉知。

說明：

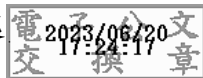
- 一、依據本府人事處案陳行政院人事行政總處(以下簡稱人事總處)112年6月19日總處資字第1125000205號書函辦理。
- 二、因公教人員退休法規繁複，為確保前揭人員退休權益並減輕人事人員工作負擔，人事總處於退撫試算系統新增「一般人員使用退休試算作業」功能，提供一般公教人員自行試算各種退休方案之退休日及退休金額，以利提早進行退休規劃。
- 三、旨揭功能各機關學校可自行決定是否提供所屬同仁使用，凡經設定為可自行試算之公教人員，可透過「公務人員個人資料服務網(MyData)」之「可退休日查詢」功能點選

「退休試算」鈕，即可試算包含預計退休日、可支領退休金方案等，若對試算結果有疑義，請服務機關人事單位協助釋義。

四、檢附操作說明手冊如附件，如有相關問題請撥打人事資訊系統客服專線：(02) 2397-9108，或利用「PICS人事資訊系統客服網」(<https://pics.dgpa.gov.tw/PICS/>)之線上掛號功能反應。

正本：本府所屬一級機關、本府所屬二級機關、本縣各鄉鎮市公所、本縣各鄉鎮市民代表會、各高國中、各國小

副本：本府人事處



本案依分層負責規定授權業務主管決行

訂

線